

EDIFICIO PARA RESTAURANTE -ASADOR

L 02

ARQUITECTO: GUILLERMO PAREDES VELAZQUEZ
 PROPIETARIO: PARTICULAR
 SITUACION. AVDA DE LUGO Nº 136-AVILES-ASTURIAS



DATOS GENERALES

PROYECTO: EDIFICIO PARA RESTAURANTE - ASADOR

EMPLAZAMIENTO: AVDA DE LUGO Nº 136-AVILES-ASTURIAS

PROPIETARIO: PARTICULAR

SUPERFICIE PARCELA: 1.378,00 m²

SUPERFICIE UTIL. P. SOTANO 292,02 m²

SUPERFICIE UTIL. P. BAJA 292,25 m²

SUPERFICIE UTIL. PORCHE 25,90 m²

SUPERFICIE CONSTRUIDA P. SOTANO 326,10 m²

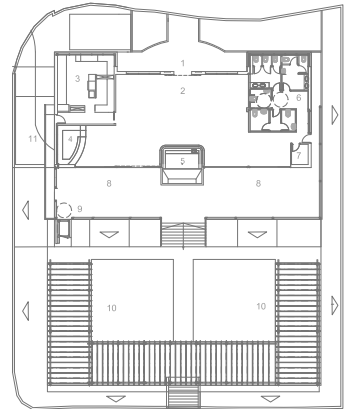
SUPERFICIE CONSTRUIDA P. BAJA 276,56 m²

SUPERFICIE CONSTRUIDA PORCHE 25,90 m²

SUPERFICIE UTIL. TOTAL 570,17 m²

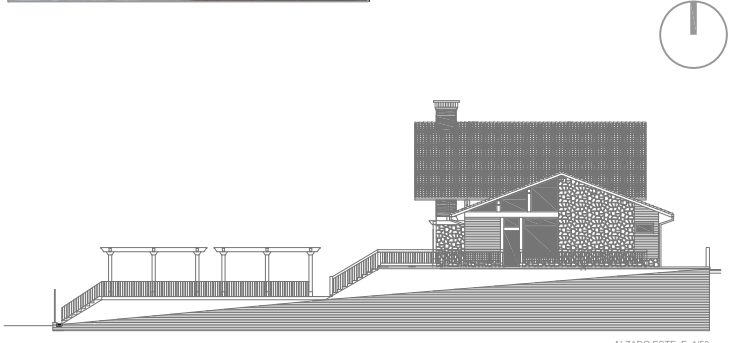
SUPERFICIE CONSTRUIDA TOTAL 628,56 m²

PRESUPUESTO DE EJECUCION MATERIAL: 390.656,59 €



PLANTA GENERAL. E.: 1/250

1.- ACCESO 2.-RESTAURANTE 3.-COCINA 4.- BARRA 5.- PARRILLA 6.- ASEOS
 7.- OFICIO 8.- TERRAZA 9.- ASCENSOR/ACESIBILIDAD, 10.- ZONA PERGOLAS
 11.- ACCESO SOTANO



ALZADO ESTE. E.: 1/50